

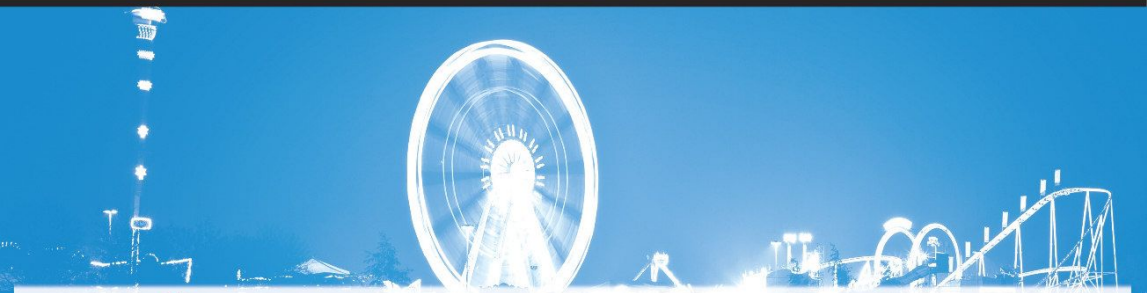


# 04. – 12.05. 2019

Mo. – Do.: 15.00 bis 22.00 Uhr | Fr.: 15.00 bis 23.00 Uhr  
Sa.: 14.00 bis 23.00 Uhr | So.: 14.00 bis 22.00 Uhr

## Kanzlers Weide

[www.minden-erleben.de](http://www.minden-erleben.de)



# MINDENER MESSE

Größtes Volksfest an der Weser





# MINDENER MESSE

## Familientag

Mittwoch, 08.05.2019:  
Stark reduzierte Preise  
an allen Ständen und  
Fahrgeschäften.

## Feuerwerk

Das Highlight der  
Mindener Messe!  
Freitag, 10.05.2019  
ab ca. 20.30 Uhr.

## Europarad

Ein weiteres Plus für Minden  
ist das mit 30.000 Glühbirnen  
besetzte 38 m hohe „Wahrzei-  
chen“ der Messe: Das Riesenrad!

## Breakdancer

Seit vielen Jahren ist der Break-  
dancer eins der besonderen  
Highlights auf der Mindener  
Messe. Mit rasanten Fahrten  
beeindruckt der Breakdancer  
kleine und große Fahrgäste.

## Crystals City

Spiel und Spaß für die ganze  
Familie. In dem einzigartigen  
3D-Labyrinth durchstreifst  
du mit einer Spektralbrille  
den mit Licht-, Nebel- und  
Soundeffekten durchfluteten  
Irrgarten.

## Commander

Der Commander lässt dich  
vollkommen durchdrehen.  
Du wirst in den Sitz gepresst,  
alles steht Kopf, bis du nicht  
mehr weißt, wo oben oder  
unten ist ... so oder ähnlich  
kann man die Fahrt im  
Commander beschreiben.

*...und noch viele andere tolle Attraktionen warten auf Euch!*

Viel Vergnügen  
beim Besuch der  
Mindener Messe  
wünschen:



Minden  
Marketing  
GmbH



VEREIN REISENDER SCHAUSTELLER  
MINDEN-LÜBBECKE E. V.