

min+din



Minden erleben...

Sehenswürdigkeiten, Ausflugsziele  
und Gastgeber 2023 auf einen Blick





# Herzlich Willkommen in Minden – in der Stadt mit dem PLUS!

Das Herzstück des Mühlenkreises – die historische Stadt Minden ist der perfekte Ausgangsort für Fahrradtouren, Spaziergänge, Wandertouren oder Erlebnisfahrten auf Kanal und Weser.

Minden bietet für seine Gäste in der gesamten historischen Innenstadt freies W-LAN. Mit der Minden APP können Sie auf eigene Faust eine digitale Stadtführung auf Deutschlands erster Beacon Mile erleben. Per Podcast erfahren Sie Historie und Geschichten der Sehenswürdigkeiten rund um den 1200-jährigen Dom.

Mit der APP finden Sie auch Shopping- und Kulturtipps sowie den schnellsten Weg zu einem frischen Kaffee oder einem kühlen Bier.

Geheimtipps erschließen sich über QR-Codes, die Minden als erste Stadt in Deutschland in das Stadtpflaster verlegt hat.

Wir wünschen Ihnen viel Freude bei der Planung Ihrer Auszeit in unserer schönen Stadt Minden und wenn Sie Fragen haben, sind Sie bei uns genau richtig: Von A wie Anreise über S wie Stadtführungen bis Z wie Zimmer – wir beraten Sie gern und freuen uns auf Ihren Besuch!

*Ihre Tourist-Information*



# Jede Menge Pluspunkte in Minden...

## für Fans von Historie und Kultur.



### Dom zu Minden

Wer auf das Westwerk des **mehr als 1200-jährigen Minde-ner Domes** zugeht, schaut auf ein majestätisches Gebäude, das wie eine Burg wirkt. In diesem Gebäude haben die Menschen vergangener Jahrhunderte Schutz und Geborgenheit gesucht. Hier haben deutsche Kaiser und Könige den Gottesdienst im Dom mitgefeiert.

Nach dem Durchschreiten des „Paradieses“ werden die Besucher\*innen eingestimmt auf etwas, was sie hinter der Bronzetür mit den wachenden Löwenköpfen nicht vermuten: Es öffnet sich ein lichtvoller Raum, der als die **schönste frühgotische Hallenkirche des 13. Jahrhunderts** in Deutschland gilt und voller Symbolik ist. Das Licht, das durch die Rosetten der Maßwerkfenster fällt, enthüllt und verhüllt die kunstvolle Ausgestaltung zugleich.

Über dem Altar hängt die Kopie des **berühmten Mindener Kreuzes**. Das Original aus dem Jahr 1120 ist im nur wenige Meter entfernten Domschatz Minden mit seinen Schätzen aus elf Jahrhunderten ausgestellt. Christus wird hier ohne Seitenwunde und Dornenkrone dargestellt. Hinter dem Altar steht die „**Goldene Tafel**“. Sie ist ein **Flügelaltar aus dem frühen 15. Jahrhundert** mit einer ganz besonderen Kranzdarstellung. Auf ihr sind eine Vielzahl von Putten abgebildet. Jeder dieser Engel trägt ein Musikinstrument.

Dom zu Minden | 32423 Minden  
Haupteingang: Kleiner Domhof | Behindertengerechter Eingang: Eingang Ost, Großer Domhof 10

[www.dom-minden.de](http://www.dom-minden.de)



### Domschatz Minden

**Christliche Kunstschatze aus elf Jahrhunderten** entdecken, das ist im Domschatz Minden am Kleinen Domhof möglich. Nur wenige Meter vom mehr als 1200-jährigen Dom entfernt werden auf über 400 Quadratmetern Ausstellungsfläche, die barrierefrei zugänglich ist, **Exponate von europäischem Rang** gezeigt. Darunter einmalige Stücke wie das weltweit unter Freunden mittelalterlicher Kirchenkunst beachtete **Mindener Kreuz aus dem Jahr 1120**. Oder das „redende“ **Armreliquiar der heiligen Margarethe**, das als das älteste bekannte Reliquiengefäß dieser Art gilt.

Zu den Besonderheiten der Sammlung gehört auch das **Gießgefäß in Löwenform**, das Heinrich der Löwe im Jahr 1168 aus Anlass seiner Hochzeit mit der damals zwölfjährigen Mathilde von England im Mindener Dom dem Bischof schenkte.

**Konzerte, Lesungen und Ausstellungen** bieten in der Schatzkammer, die vom überkonfessionellen Förderverein Dombau-Verein Minden betrieben wird, eine besondere Atmosphäre. **Im Domschatz Minden befindet sich auch das Pilgerbüro Sigwardsweg.**

**Öffnungszeiten: dienstags bis sonntags, 10.00 bis 12.30 Uhr und 14.00 bis 16.30 Uhr. Führungen können auch außerhalb der regulären Öffnungszeiten gebucht werden.**

Domschatz Minden  
Kleiner Domhof 24 | 32423 Minden  
Tel. 0571-83764-119

[www.domschatz-minden.de](http://www.domschatz-minden.de)



### Schiffmühle Minden e. V.

**Einzigartig in Deutschland können Sie in der nach Plänen aus dem 18. Jahrhundert rekonstruierten Schiffmühle den Weg vom Korn zum Mehl nachverfolgen.**

Mit jährlich rund 18.000 Besuchern in der siebenmonatigen Saison zählt die Schiffmühle Minden, die unmittelbar am Weserradweg liegt, zu den am stärksten frequentierten musealen Einrichtungen im Kreis Minden-Lübbecke.

Die Schiffmühle wird seit 1998 vom förderungswürdigen Verein Schiffmühle Minden e.V. getragen. Die Mitglieder des Vereins sind ausschließlich ehrenamtlich tätig. Der Trägerverein beschäftigt zudem hauptberufliche „Schiffmüller“, die den Besucher:innen sehr kompetent die Funktion der Schiffmühle erklären. Die erste urkundliche Erwähnung von Mindener Schiffmühlen geht auf das Jahr 1326 zurück, als die Stadt gleich sechs Liegeplätze für Schiffmühlen auf der Weser verpachtete. **Damit gehört Minden zu den ältesten Schiffmühlen-Standorten in Deutschland.**

**Saison-Öffnungszeiten (April bis Oktober): dienstags bis sonntags und an Feiertagen von 11.00 bis 18.00 Uhr.**

Schiffmühle Minden e. V.  
Weserpromenade 24  
32423 Minden  
Tel. 0571-40500515  
[info@schiffmuehle.de](mailto:info@schiffmuehle.de)

[www.schiffmuehle.de](http://www.schiffmuehle.de)



### Mindener Museum

Das Mindener Museum liegt zentral in der malerischen „Oberen Altstadt“ Mindens. Sechs Häuser aus dem 16. Jahrhundert im Stil der Weserrenaissance bilden den Rahmen für eines der traditionsreichsten westfälischen Museen.

Einen Einstieg in die Mindener Geschichte bieten das interaktive Stadtmodell „Festung Minden im Jahre 1873“ und das **„Schaufenster zur Stadtgeschichte“** mit 35 Objekten vom Faustkeil bis zum Handballpokal. Die Geschichte des Mindener Biers wird erzählt und seltene Goldgulden sind zu sehen. Als neues Kapitel der Mindener Geschichte ist die **Laborausstellung zur Schlacht bei Minden 1759** zu sehen. Auf rund 650 qm Ausstellungsfläche werden wechselnde Sonderausstellungen zu Geschichte, Kunst und Kultur gezeigt.

**Öffentliche Führungen finden monatlich an jedem 1. Donnerstag um 17.00 und an jedem 3. Sonntag um 14.00 Uhr statt.**

Mindener Museum  
Ritterstraße 23-33  
32423 Minden  
Tel. 0571-9724020  
[museum@minden.de](mailto:museum@minden.de)

[www.mindenermuseum.de](http://www.mindenermuseum.de)





## LWL-Preußenmuseum Minden

Preußische Geschichte? Und dann noch in Westfalen? Wer wissen möchte, was davon noch heute sichtbar ist und mit welchen spannenden Ereignissen, Personen und Objekten das verbunden ist, besucht die ehemalige Defensionskaserne von 1829 am Simeonsplatz.

Das LWL-Preußenmuseum arbeitet derzeit an der Eröffnung seiner modernen und innovativen Dauerausstellung „Pötzblitz Preußen!“, die für die vielschichtigen – und oft unerwarteten – Aspekte der preußischen Geschichte (Westfalens) begeistert und nachhaltige Bildungs- und Kulturarbeit leistet.

**Sie erzählt preußische Geschichte(n) nicht chronologisch als Herrscher- und Militärgeschichte, sondern geht einen anderen Weg.** Die Ausstellung beleuchtet unterschiedliche Facetten aus 400 Jahren deutscher Kultur- und Sozialgeschichte als thematische Einheiten. Sie ist szenografisch orientiert und arbeitet bewusst mit Brechungen und einem hohen Gegenwarts- sowie politischen Bezug.

Als „Überraschung aus der Provinz“ möchte sich das Museum als Anziehungspunkt in der Region sowie als **bundesweites Kompetenzzentrum zum Thema Preußen** etablieren.

Landschaftsverband Westfalen-Lippe (LWL)  
Simeonsplatz 12  
32427 Minden  
Tel. 0571-8372813  
preussenmuseum@lwl.org

[www.lwl-preussenmuseum.de](http://www.lwl-preussenmuseum.de)



## LWL-Besucherzentrum im Kaiser-Wilhelm-Denkmal

Das Denkmal Kaiser Wilhelms I. auf dem Wittekindenberg in 268 Meter Höhe ist eines der **bedeutendsten Nationaldenkmäler Deutschlands** und das Wahrzeichen der Stadt Porta Westfalica. In landschaftlich herausragender Lage am Weserdurchbruch zwischen Weser- und Wiehengebirge gelegen, bietet es einen beeindruckenden Fernblick. Das Areal um das Denkmal ist jederzeit frei zugänglich.

In der denkmalgerecht wieder errichteten Ringterrasse, nach historischem Vorbild, befindet sich ein **modernes Besucherzentrum**. Wer sich immer schon gefragt hat, warum hoch oben auf dem Berg ein solches Denkmal errichtet wurde und warum dort zahlreiche archäologische Fundstätten zu entdecken sind, bekommt hier Antwort auf seine Fragen. An sechs Stationen tauchen die Besucher\*innen in die Geschichte des Monuments und seiner Umgebung ein: von den Römern, über preußische Denkmalkultur bis zur Zwangsarbeit in der NS-Zeit in den Stollen unterhalb des Denkmals.

Bitte entnehmen Sie die Öffnungszeiten der Homepage.

Landschaftsverband Westfalen-Lippe (LWL)  
Simeonsplatz 12  
32427 Minden  
Tel. 0571-8372813  
preussenmuseum@lwl.org  
www.lwl-preussenmuseum.de

[www.kaiser-wilhelm-denkmal.lwl.org](http://www.kaiser-wilhelm-denkmal.lwl.org)



## Stadttheater Minden

Das Stadttheater Minden ist die zentrale Kulturinstitution im Herzen der Stadt. Es ist ein Rangtheater und wurde in den Jahren 1906 – 1908 in neobarocker Form erbaut. Das Stadttheater Minden ist ein sogenanntes „Bespieltheater“, also eine Spielstätte für Tourneetheater und es wird als Konzertsaal genutzt. Das Theater verfügt zwar nicht über ein eigenes Ensemble, es werden jedoch regelmäßig hervorragende und höchst erfolgreiche Eigenproduktionen und Koproduktionen erarbeitet und aufgeführt. **Das umfassend anspruchsvolle und besondere Programm macht das Stadttheater Minden so einzigartig und hat sein ganz eigenes Profil im Bereich der deutschen Stadttheater geschärft.**

Insgesamt finden pro Spielzeit ca. 160 Veranstaltungen im Stadttheater Minden statt, wobei die Bandbreite des Angebotes eine unglaubliche Vielfalt an Inhalten bereit hält. Des Weiteren gibt es innerhalb des Theaters das **Theatercafé**, in welchem man vor der Vorstellung, in den Pausen und in der Zeit danach einen schönen Abend verbringen kann.

Theater ist immer ein Erlebnis, ein Ort der Begegnung und des Austausches, eine Bereicherung des Lebens. Das Stadttheater Minden versteht sich als lebendiges Zentrum inmitten der Stadt.

Stadttheater Minden  
Tonhallenstraße 3  
32423 Minden  
Tel. 0571-828390  
info-stadttheater@minden.de

[www.stadttheater-minden.de](http://www.stadttheater-minden.de)



## Jazz Club Minden e. V.

Der Jazz Club Minden e.V. ist **einer der ältesten ehrenamtlich geführten Jazz Clubs in Deutschland** und bis heute einer der lebendigsten.

Gegründet 1953 von ein paar jungen Musikenthusiasten, hat er sich im Lauf der Jahrzehnte zu einer angesagten Spielstätte für Live-Konzerte entwickelt. Sie wird nicht nur regelmäßig für ihr Programm ausgezeichnet, sondern ist auch für **viele nationale wie internationale Szene-Größen** ein Muss in der Tour-Planung. Das macht den Club zu einem kulturellen Aushängeschild der Region, weit über die Stadtgrenzen hinaus.

Konzerte hier sind für Publikum und Musiker gleichermaßen ein besonderes Erlebnis, weil die intime Atmosphäre konzentrierter Brillanz ebenso zugutekommt wie krachendem Groove. Kein Wunder, dass sich die Gästebücher der vergangenen Jahrzehnte wie ein **„Who is Who“ des deutschen, europäischen und internationalen Jazz** lesen.

Jazz Club e. V.  
Königswall 97  
32423 Minden  
Tel. 0571-26666  
contact@jazz-minden.de

[www.jazz-minden.de](http://www.jazz-minden.de)





## Kulturzentrum BÜZ Minden

Seit 1983 bietet das Kulturzentrum BÜZ im einzigartigen Ambiente der Johanniskirche ein vielfältiges Kultur-Programm. Mit Konzerten von **Folk**, über **Blues**, **Pop** und **Rock** bis **Hip-Hop** werden unterschiedliche Altersklassen angesprochen. Das **Kabarett-Programm** bietet eine Mischung aus bekannten Kabarettisten und starken Newcomern. Beim **Poetry Slam** zählt das BÜZ zu den Pionieren und ist in der Szene nach wie vor eine Top-Adresse. Auch die Kunst kommt im BÜZ nicht zu kurz. **Regelmäßige Ausstellungen** geben vor allem lokalen Künstlern Raum für ihre Werke.

Großer Beliebtheit erfreut sich der **von April bis Oktober am 1. Samstag im Monat** stattfindende **Flohmarkt** auf dem Johanniskirchhof und natürlich wird im BÜZ auch gefeiert und getanzt! Spezielle Angebote für Kinder, Jugendliche, Familien und Senioren, als auch quirlige Kleinkunst-Veranstaltungen runden das Programm ab. Zahlreiche Projekte werden im Bereich der politischen und kulturellen Bildung durchgeführt – generationsübergreifend und multikulturell!

Begegnen – Bewegen – Kommunizieren – Möglichkeiten und Vielfalt schaffen – verbunden mit Offenheit, Neugier, Partizipation und in Kooperation. Daraus ist im Kulturzentrum BÜZ eine in Minden einzigartige Mischung an Kulturprogramm aus Besonderem mit Bewährten entstanden.

Verein für Kultur und Kommunikation e.V.  
Seidenbeutel 1 | 32423 Minden  
Tel. 0571-23939 | [mail@buezminden.de](mailto:mail@buezminden.de)

[www.buezminden.de](http://www.buezminden.de)



## GOP Kaiserpalais

Faszinierende Variété-Shows in einem atemberaubenden Ambiente, kreative Küche und ein herzlicher Service – das erwartet die Besucher:innen im GOP Kaiserpalais in Bad Oeynhausen. **Internationale Top-Artisten verzaubern Groß und Klein in den zweimonatlich wechselnden Shows** und präsentieren immer eine bunte Mischung aus beeindruckender Akrobatik und mitreißender Comedy.

Lehnen Sie sich zurück, genießen Sie das Flair des wohl schönsten Theaters in der Region und entfliehen Sie für einen kurzen Moment dem Alltagsstress.

Nicht nur die Variété-Shows locken die Besucher nach Bad Oeynhausen: Ob Hochzeitsfeiern, Firmen-Events, Abschlussbälle oder Großveranstaltungen von internationalen Unternehmen – **gerne wird das „Kaiserpalais“ auch als Veranstaltungsort genutzt**. Der Blick in den Kurpark lässt hier jede Veranstaltung zum Erlebnis werden.

GOP Kaiserpalais Bad Oeynhausen GmbH & Co. KG  
Im Kurgarten 8  
32545 Bad Oeynhausen  
Tel. 05731-74480  
[c.meyer@variete.de](mailto:c.meyer@variete.de)

[www.variete.de](http://www.variete.de)

# Minden...

zum Erinnern und Verschenken



Gartenstecker



Herren-Krawatte



min + din-Spirituosen



Postkarten mit  
Minden-Motiven



Rotspon



Schüttelbild



Shopping-Bag



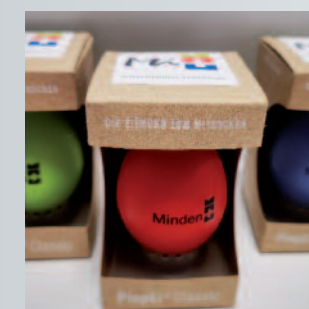
Aufkleber



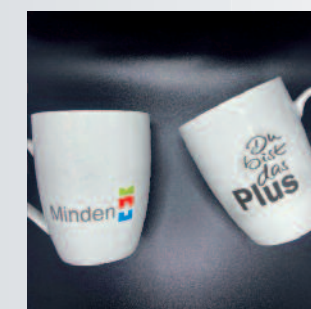
Magnete mit  
Minden-Motiven



Fußmatte



„Piep-Ei“ für das perfekte  
Ei zum Frühstück



Minden-Tasse

### Erhältlich in der Tourist-Information

Domstraße 2 | 32423 Minden  
Montags – freitags von 9.00 – 18.00 Uhr  
und samstags von 10.00 – 14.00 Uhr.  
Auch online zu bestellen unter  
[www.minden-erleben.de](http://www.minden-erleben.de)



Minden  
Marketing  
GmbH



# Mindens einzigartige Pluspunkte: die finden Sie nur hier!



## Wasserstraßenkreuz und Neubau Weserschleuse

**Minden heißt Sie an einem der größten Wasserstraßenkreuze der Welt willkommen!**

Nach langer Planung wurde 1906 mit dem Bau eines für die damalige Zeit gigantischen Projekts begonnen: dem Rhein-Weser-Kanal. Heute ist der Mittellandkanal mit 325,3 km Länge, die längste künstliche Wasserstraße in Deutschland. Eine 341 Meter lange Brücke führt den Mittellandkanal in Minden über die Weser und bildet damit eines der größten Wasserstraßenkreuze der Welt.

Um vom Mittellandkanal in die Weser zu gelangen oder umgekehrt, wurde 1914 die Schachtschleuse errichtet. Da diese den Anforderungen der heutigen Schiffe nicht mehr entspricht, wurde 2017 direkt neben der Schachtschleuse die Weserschleuse eröffnet, die nun auch eine Schleusung für Großmotorgüterschiffe ermöglicht.

Das **Informationszentrum der Schachtschleuse** hält noch mehr Informationen zum deutschen Wasserstraßennetz und den Verkehrssystemen der Binnenschifffahrt für Sie bereit.

**Fahrten auf Kanal und Weser sowie Schleusungen sind ganz besondere Erlebnisse** und können bei der Mindener Fahrgastschifffahrt gebucht werden.  
(Mehr Informationen dazu finden Sie auf der nächsten Seite.)

Wasserstraßenkreuz  
Sympherstraße  
32425 Minden



## Fischerstadt

Es ist ein Spaziergang in die Geschichte Mindens. Der Abstecher zur frühen Vorstadt namens „Fischerstadt“ am nordöstlichen Rand der Innenstadt ist mehr als lohnend. Er führt in ein **Kleinod mit ganz besonderem Charakter** und spiegelt ein wenig die Zeit des 15. und 16. Jahrhunderts wieder.

Heute gilt die Fischerstadt wieder als Juwel mit vielen **bemerkenswerten mittelalterlichen Bauten**. Viele von ihnen sind liebevoll saniert und restauriert, teils in mittelalterlicher Bauweise. Die Gemeinschaft der Fischerstadt belebt zudem mit ihren Aktivitäten das ganze Jahr über das **Quartier an der Weser**.

Parkmöglichkeiten finden Sie unterhalb der Fischerstadt auf dem Parkplatz Schlagde, Zufahrt Fischertor.

Fischerstadt  
Weserstraße  
32423 Minden



## Mindens „Grüngürtel“: Das Glacis

Es ist ein wahrer **Natur-Schatz** – das Mindener Glacis. Mehr als vier Kilometer zieht sich die Grünanlage rund um die Innenstadt, teilweise an der Weser entlang. Es ermöglicht sportliche Aktivitäten wie Joggen und Nordic Walking oder lädt zur Entspannung und Ruhe ein.

Seit vielen Jahren kümmern sich die „Weserfreunde“ ehrenamtlich um das Glacis. Sie machen es sich zur Aufgabe, diese besondere grüne Lunge stärker in das Bewusstsein der Bevölkerung zu rücken. Dazu gehört auch ein großer Sandstrand, der Weserstrand auf Kanzlers Weide, mit Blick auf das Weserglacis.

Die Neu- und Umgestaltung zu einem **hochwertigen Freizeitort** ist aktuell auch Thema in der Stadtgesellschaft. In den kommenden Jahren sind Veränderungen geplant, die eine noch höhere Aufenthaltsqualität im Mindener Glacis bringen sollen.

Wenn Sie Zeit haben, lohnt sich ein **Spaziergang** rund um die Innenstadt – fast ausnahmslos im Grünen. Sie durchqueren dabei auch den **Botanischen Garten**, einen mehr als 200 Jahre alten Friedhof mit altem Baumbestand und vielen verschiedenen Gewächsen und Pflanzen.



## Das Schnurrviertel

Im Schnurrviertel in Minden lässt es sich gestern wie heute gut leben. Hat man den Aufstieg in die **Obere Altstadt** erst bewältigt, kann man sich diesem Zauber nicht entziehen, denn hier scheinen die Uhren noch anders zu ticken. Einst bei vielen Mindenern als arme-Leute-Viertel bekannt und gemieden, konnte sich längst ein eigener Geist entwickeln. Denn Not macht bekanntlich erfinderisch und so ist im Mindener Schnurrviertel, das was heute in aller Munde ist, eine alte, gewachsene Tradition: Dinge zu sammeln und aufzubewahren, um sie bei Zeiten zu reparieren oder ihnen einen neuen Sinn zu geben.

Am besten lässt es sich auf Katzenart entdecken: Mit viel Neugierde und ohne Scheu davor, mit Spinnweben im Schnurrbart aus einem geheimen Winkel zurück an die Sonne zu schleichen. **Alte Häuser und krumme Gassen erzählen hier von früheren Zeiten und im Café oder dem kleinen Laden lässt sich die Zeit gut vergessen.**

Das Schnurrviertel  
Obere Altstadt  
32423 Minden

[www.schnurrviertel.de](http://www.schnurrviertel.de)



# Mindens attraktive Freizeit-Pluspunkte – großes Vergnügen für jedes Alter.



## potts park

Der 1969 im ostwestfälischen Minden eröffnete Familien-Erlebnispark potts park begeistert jährlich rund 250.000 Gäste mit seinem originellen Angebot für die ganze Familie. Neben zahlreichen Fahrgeschäften hat potts park **als einziger deutscher Freizeitpark ein pädagogisch wertvolles Science Center** in sein Angebot integriert. In der „Terra phänomenalis“ befinden sich über 130 Exponate aus vielen Bereichen der Physik zum Anfassen und selber Ausprobieren. Eine weitere Seltenheit ist die Riesenwohnung, in der Erwachsene durch überdimensional große Möbel in die Welt eines 2-jährigen Kindes versetzt werden. Zahlreiche Spielgelegenheiten wie Rutschen, Spielplätze und Familienspiele runden das Angebot ab. **Für das leibliche Wohl sorgen die Imbisse und Kioske.** Auch bei schlechtem Wetter ist der Spaß garantiert, denn Angebote auf ca. 5000 m² unter Dach sorgen für Abwechslung.

Seit einigen Jahren erschließt potts park verschiedene Themenbereiche. Die Riesenschaukel „Klippenschleuder“ erweitert seit 2022 den Themenbereich „Wilde Steinzeit“. **Eine solche Riesenschaukel ist bisher einmalig in Deutschland.** Öffnungszeiten, Ruhetage sowie weitere Informationen finden Sie auf der Website [www.pottspark-minden.de](http://www.pottspark-minden.de) oder auf den Social-Media Kanälen des potts park.

potts park – Familien-Erlebnispark mit Science Center  
Bergkirchener Straße 99 | 32429 Minden  
Tel. 0571-51083  
[presse@pottspark-minden.de](mailto:presse@pottspark-minden.de)

[www.pottspark-minden.de](http://www.pottspark-minden.de)



## Mindener Fahrgastschiffahrt

Die Mindener Fahrgastschiffahrt GmbH & Co. KG wurde 1954 gegründet und feierte somit 2019 ihr 65. Betriebsjubiläum! Während der Saison von April bis Oktober befahren die Schiffe der Fahrgastschiffahrt die Weser im Linienverkehr von Vlotho bis Stolzenau und den Mittellandkanal von Bad Essen bis nach Sachsenhagen. Im Charterbereich ist es möglich, alle erreichbaren Orte an Weser und Kanal anzusteuern. Die Fahrten sind u.a. so beliebt, da großes Interesse am **berühmten Mindener Wasserstraßenkreuz** besteht. Hier wird der Mittellandkanal in rund 13 Metern Höhe über die Weser hinweggeführt. Ebenso ist die Mindener Weserschleuse mit über 13 Metern Hubhöhe ein Erlebnis für die Gäste.

**Rundfahrten von unterschiedlicher Dauer** gibt es je nach Saison mehrmals täglich, desweiteren Halbtages- und Tagesfahrten, z.B. nach Stolzenau, Vlotho, Bad Essen und Bad Hiddensersborn. Ganz besonders ist der Ausflug nach Südhemmern mit einem Besuch der historischen und funktionierenden alten Windmühle: hin per Schiff und zurück nach Minden im gemächlichen Tempo in einem restaurierten Dampfzug. Des Weiteren gibt es **eine Fülle von „Erlebnisfahrten“**, von der zünftigen „Vatertagstour“ über eine „Spargelfahrt“ an Pfingsten, von der stimmungsgeladenen „Silvester-Party“ mit toller Tanzmusik, bis zum „Oktoberfest“, eine Fahrt mit Shanty-Chor etc. ...

Mindener Fahrgastschiffahrt GmbH & Co. KG  
Sympherstraße 16 | 32425 Minden  
Tel. 0571-6480800 | [info@mifa.com](mailto:info@mifa.com)

[www.mifa.com](http://www.mifa.com)



## Museums-Eisenbahn Minden e. V.

Wir führen Sie zurück in das vergangene Jahrhundert. In Minden fährt der **mehr als 100 Jahre alte „PREUSSEN-ZUG“**, und in Preußisch Oldendorf verkehrt ein **Historischer Diesellozug**. Mit beiden Zügen erleben Sie den Reisekomfort wie zu Großvaters und Urgroßvaters Zeiten. Der Mindener Preußenzug ist ein einmaliges technisches Denkmal, das Sie in Betrieb erleben können.

Die Museums-Eisenbahn Minden e. V. (MEM) führt am Standort Minden Dampfzugfahrten durch: Von April bis Oktober verkehren die Züge jeweils am zweiten Sonntag des Monats auf den Gleisen der Mindener Kreisbahnen (MKB). Im Dezember finden vom 1. bis 3. Wochenende des Advents die **beliebten Nikolausfahrten** statt.

Museums-Eisenbahn Minden e. V.  
Wilhelm-Tell-Straße 25  
32427 Minden  
Tel. 0571-580337  
[schuetten-minden@web.de](mailto:schuetten-minden@web.de)

[www.museumseisenbahn-minden.de](http://www.museumseisenbahn-minden.de)



## Weserstrand

Direkt an der Weser in Minden liegt der Weserstrand. Eine Fußgängerbrücke über die Weser verbindet den Weserstrand von der Innenstadt Mindens.

Große Grünflächen und ein Sandstrand bieten Einheimischen, aber auch Urlaubern eine wunderbare Möglichkeit, die Seele baumeln zu lassen und bei schönem Wetter zu entspannen.

Direkt am Strand ist in den Sommermonaten eine **Beach Bar** aufgebaut und versorgt die Gäste mit kühlen Getränken. Liegestühle laden zum Verweilen ein oder die mitgebrachte Picknickdecke findet ihren Platz am Weserufer.

**Die Kinder haben am Weserstrand die Möglichkeit, im Sand und am Wasser zu spielen.**

Auch sportlich können die Besucher aktiv werden: Ob **Volleyball** oder **Disc-Golf** (nähere Beschreibung finden Sie auf der nächsten Seite) – hier ist für jeden Etwas dabei.

An den Weserstrand grenzt der Parkplatz „Kanzlers Weide“. Hier werden **Wohnmobilisten** begrüßt, die sich auf dem mit Entsorgungsstation, Wasser und Stromanschluss ausgestatteten Stellplatz gerne niederlassen.



# Mindens sportliche Pluspunkte... für jedes Wetter eine passende Gelegenheit.



## Disc Golf auf Kanzlers Weide

**Golf mit Frisbee-Scheiben** – die Freizeitbeschäftigung für alle von 8 bis 80. Wie alle öffentlichen Disc Golf-Anlagen ist auch der Mindener Parcours auf Kanzlers Weide täglich und kostenlos ohne Voranmeldung bespielbar.

**Aktuelle Informationen gibt es auf:**  
[www.facebook.de/DiscGolfMinden](https://www.facebook.de/DiscGolfMinden).

Sie haben nur zwei Stunden Zeit? Kein Problem! Die Zeit genügt, um sich Disc Golf-Scheiben auszuleihen und wenigstens 9 der 18 Bahnen zu spielen. Der SV 1860 Minden e. V. informiert auf seiner Website [www.sv1860minden.de/discgolf](http://www.sv1860minden.de/discgolf) ausführlich über die Sportart und seinen Parcours. Für Einzelspieler\*innen und Kleingruppen ist der Partner Skyracer ([www.skyracer.de](http://www.skyracer.de)) die erste Anlaufstelle für den Scheibenverleih. Mit Beachtung einiger weniger Einsteiger-Tipps (siehe Website des Betreibers) ist **Spielspaß garantiert!**

Kanzlers Weide Disc Golf  
SV 1860 Minden e. V.  
Weserpromenade 26  
32423 Minden  
Tel. 0571-23885  
[discgolf@sv1860minden.de](mailto:discgolf@sv1860minden.de)

[www.sv1860minden.de/discgolf](http://www.sv1860minden.de/discgolf)



## Melittabad

**Ob Sport, Spaß oder Wellness– das Melittabad bietet für alle Ansprüche ein breites Angebot:**

- Inneres und äußeres 25-Meter-Schwimmerbecken
- Inneres und äußeres Nichtschwimmerbecken
- Lehrschwimmbassin
- Kinderbadeland
- Erlebnisbecken
- Sprungbecken mit einem 5-Meter- und 3-Meter-Turm
- 3-Meter- und 1-Meter-Brett
- Beachvolleyball- und Beachfußballfeld
- Basketballfeld
- Cafeteria
- Sauna: Mühlenrad und Kamin Sauna, Weinfass und Finnische Sauna (Aufguss)

Ausruhen und „es sich gut gehen lassen“ kann man in einem der verschiedenen Ruheräume (innen) oder auf der Freifläche im Saunagarten.

Melittabad Minden  
Sieben Bauern 43  
32425 Minden  
Tel. 0571-41922  
[info@melittabad.de](mailto:info@melittabad.de)

[www.melittabad.de](http://www.melittabad.de)



## Hi! Jump Park

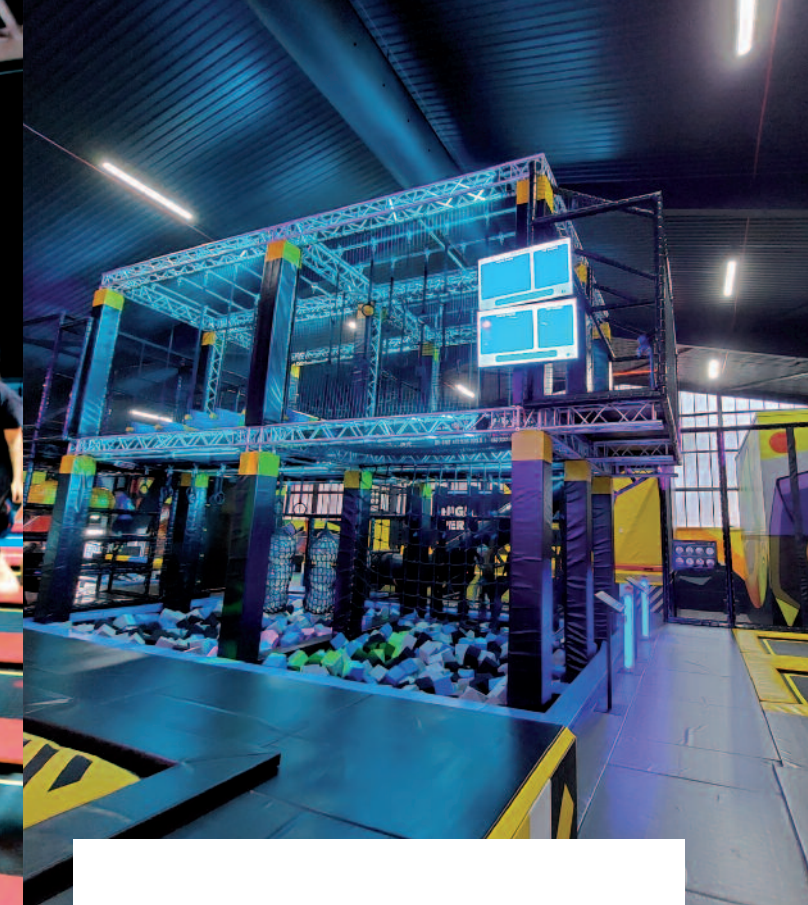
Die erste **Indoor-Trampolinhalle** in Minden! Hi! Jump Park ist eine Trampolinhalle der besonderen Art. Sprungbegeisterte aller Altersklassen können sich auf ein Trampolinerlebnis in Minden mit maximalem Sport- und Spaßfaktor in einzigartiger Atmosphäre freuen!

**Verschiedene Jumping-Disziplinen** treiben den Adrenalin-Pegel in die Höhe: Von Hochleistungs trampolinen über den interaktiven Gaming-Spaß „**Valo Jump**“ bis zum **Ninja Warrior Parcours** bietet das Hi! Jump alles für Fitness & Fun.

Zur Stärkung gibt es ein Bistro mit Angeboten für den großen und kleinen Hunger.

Hi! Jump Park  
Gesellenweg 7  
32427 Minden  
Tel. 0571-91194243  
[cokwuosa@hi-jump.eu](mailto:cokwuosa@hi-jump.eu)

[www.hi-jump.eu](http://www.hi-jump.eu)



## MEGA BOUNCE und MINDOCINO

### MEGA BOUNCE

Ein neues **Sport- und Interactive-Erlebnis** der Extraklasse erwartet alle in Minden! High Tech, aktuelle Jump- & Fun-Geräte mit großartigen interaktiven Elementen und angesagtem Kamera-Tracking, machen das **MEGA BOUNCE zu einem der modernsten Indoor-Funparks in Deutschland!** Anspruchsvolle Herausforderungen unserer vielen digitalisierten Spiel- und Sportattraktionen animieren zu bester Performance und stellen auch im Zweikampf auf die Probe. Die Jump Area 2.0 bietet „The Next Generation of Jump“. Auf zwei Ebenen in cooler Umgebung warten zahlreiche Attraktionen mit 100% Fun.

### MINDOCINO

Der **Indoorspielplatz MINDOCINO** ist ein **Spiel- und Sportparadies** für kleine Abenteurer, Kletterkünstler und **Ninja-Akrobaten**, die nicht genug bekommen können von gigantischen Klettergerüsten, **Bumper Cars** und Rutschen mit dem Donutglider.

Damit man sich zwischen Spiel, Sport & Akrobatik stärken kann, wird eine bunte Auswahl an leckeren Speisen und Getränken bereitgehalten.

MEGA BOUNCE und MINDOCINO  
Amselstraße 29 | 32429 Minden  
Tel. 0571-78465320  
[info@mindoortainment.de](mailto:info@mindoortainment.de)

[www.mindoortainment.de](http://www.mindoortainment.de)



Wir wünschen Ihnen  
einen angenehmen Aufenthalt und  
erholende Nächte in Minden!



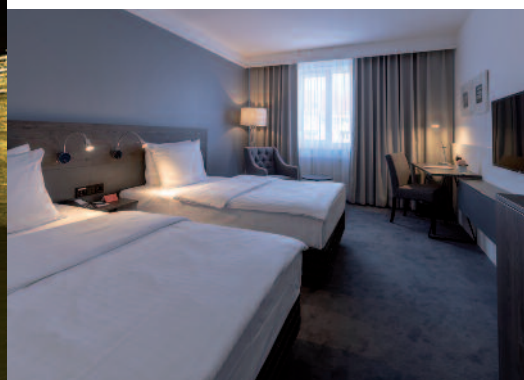
Allen Unterkünften sind die  
Ortsteile zugeordnet. Diese  
Übersichtskarte ermöglicht  
Ihnen die geographische  
Einordnung.



- 1 Stemmer
- 2 Kutenhausen
- 3 Todtenhausen
- 4 Minderheide
- 5 Hahlen
- 6 Bärenkämpfen
- 7 Nordstadt
- 8 Leteln/Aminghausen
- 9 Päpinghausen
- 10 Königstor
- 11 Innenstadt
- 12 Rechtes Weserufer
- 13 Dankersen
- 14 Uphausen/Haddenhausen
- 15 Dützen
- 16 Rodenbeck
- 17 Böllhorst
- 18 Meißen
- 19 Häverstädt
- 20 Petershagen

Wohnmobil-Stellplatz  
(Kanzlers Weide)

## Hotels



Lindgart Hotel \*\*\*\* | ORTSTEIL 11 INNENSTADT

Lindenstraße 52  
32423 Minden  
Tel. 0571-87060

info@lindgart.com  
www.lindgart.com

- Lage: Zentrum 0,4 km
- Nähe Weserpromenade
  - Bahnhof 2 km
  - ZOB 0,5 km
  - Autobahn 8 km
  - nächster Bäcker 0,4 km
  - nächster Supermarkt 1 km

Das Lindgart Hotel liegt nur fünf Gehminuten vom Stadtzentrum und von der charmanten Altstadt mit Fachwerkhäusern und dem Mindener Dom entfernt.

Durch die ruhige Lage in der Stadtmitte, die moderne Ausstattung sowie das große Service- und Komfortangebot ist das Lindgart Hotel das ideale Hotel für alle, die sich Minden ansehen wollen oder aus beruflichen Gründen in der nordrhein-westfälischen Stadt sind. Das moderne Ambiente und das freundliche Team des Lindgart Hotels Minden sorgen für eine Wohlfühlatmosphäre und machen den Charme des 4-Sterne-Hotels aus. Gut ausgestattete Tagungsräume, ein Restaurant und eine Außenterrasse runden das Angebot ab.

Das Hotel bietet 101 stilvolle, moderne Zimmer.

- W-LAN, Telefon, TV, Radio
- behindertengerechte Zimmer
- Bankett- und Konferenzzentrum
- Tagungstechnik
- Gruppenprogramme
- Hotelbar
- Terrasse
- Garage
- Lift
- radwanderfreundlich
- Hunde erlaubt (gegen Gebühr)
- Elektro-Zapfsäule für Auto (vorherige Reservierung nötig)

Einzelzimmer pro Nacht:  
ab 129,00 €  
inkl. Frühstück  
Doppelzimmer pro Nacht:  
ab 148,00 €  
inkl. Frühstück



# Hotels

## Victoria Hotel | ORTSTEIL 11 INNENSTADT

Markt 11  
32423 Minden  
Tel. 0571-973100  
info@victoriahotel-minden.de  
www.victoriahotel-minden.de

Lage: im Zentrum  
• Bahnhof 1,5 km  
• ZOB 0,1 km  
• Autobahn 11,9 km  
• nächster Bäcker 0,3 km  
• nächster Supermarkt 1,5 km

Das Hotel bietet 29 Doppel- bzw. Einzelzimmer und 3 Dreibettzimmer.

- W-LAN, TV, Radio, Tresor, Mini-Bar, Telefon
- Fahrradunterstand
- Konferenzraum
- Kinderbett
- Lift
- Garage
- Ballsaal
- Hotelbar
- radwanderfreundlich
- Restaurant „Tonci“ mit kroatisch-deutscher Küche
- Nichtraucherzimmer
- Haustiere erlaubt



Einzelzimmer pro Nacht:  
ab 110,00 € inkl. Frühstück  
Doppelzimmer pro Nacht:  
ab 135,00 € inkl. Frühstück

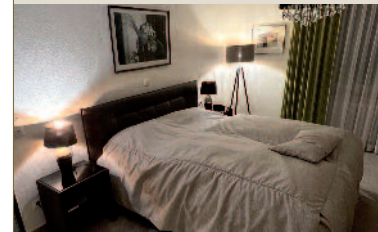
## Hotel Exquisit\*\*\* | ORTSTEIL 6 BÄRENKÄMPEN

In den Bärenkämpfen 2a  
32425 Minden  
Tel. 0571-946060  
info@hotel-exquisit-minden.de  
www.hotel-exquisit-minden.de

Lage: Zentrum 2,5 km  
• Bahnhof 5,5 km  
• ZOB 4,3 km  
• Autobahn 20 km  
• nächster Bäcker 0,1 km  
• nächster Supermarkt 0,1 km

Das Hotel bietet 8 Einzelzimmer, 32 Doppelzimmer, 4 Dreibettzimmer und 2 Vierbettzimmer.

- W-LAN, TV, Telefon
- Diätküche
- Veranstaltungen
- Konferenz- und Tagungsräume
- Lift
- Aufenthaltsraum
- Wintergarten
- Sauna und Solarium
- Hallenbad und Dampfbad
- Fahrradverleih
- Fahrradunterstand
- Wohnappartement mit 2 getrennten Schlafzimmern
- nah an der Kampa-Halle



Einzelzimmer pro Nacht:  
ab 88,00 € inkl. Frühstück  
Doppelzimmer pro Nacht:  
ab 110,00 € inkl. Frühstück  
3-Bettzimmer pro Nacht:  
ab 165,00 € inkl. Frühstück  
4-Bettzimmer pro Nacht:  
ab 195,00 € inkl. Frühstück

# Hotels

## Hotel Silke garni | ORTSTEIL 11 INNENSTADT

Fischerglaci 21  
32423 Minden  
Tel. 0571-828070  
info@hotel-silke.de  
www.hotel-silke.de

Lage: Nähe Zentrum  
• Bahnhof 3 km  
• ZOB 1,5 km  
• Autobahn 14 km  
• nächster Bäcker 1 km  
• nächster Supermarkt 2 km

Das Hotel bietet 6 Einzelzimmer, 14 Doppelzimmer, 2 Dreibettzimmer und 2 Vierbettzimmer.

- W-LAN, TV
- Fahrradunterstand
- Garage
- Garten
- Hallenbad
- Kinderbett
- Nichtraucherzimmer
- ruhige Lage
- Sauna
- Terrasse
- Zimmer mit Balkon



Einzelzimmer pro Nacht:  
ab 78,00 € inkl. Frühstück  
Doppelzimmer pro Nacht:  
ab 105,00 € inkl. Frühstück  
Mehrbettzimmer pro Nacht:  
ab 157,00 € inkl. Frühstück

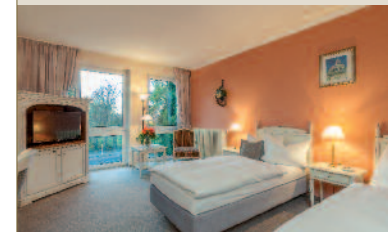
## Altes Gasthaus Grotehof | ORTSTEIL 16 RODENBECK

Wettinerallee 50  
32429 Minden  
Tel. 0571-50450  
info@grotehof.de  
www.grotehof.de

Lage: Zentrum 4,5 km  
• Bahnhof 6,2 km  
• ZOB 4 km  
• Autobahn 16 km  
• nächster Bäcker 1 km  
• nächster Supermarkt 1,5 km

Das Hotel bietet 14 Einzelzimmer, 18 Doppelzimmer und 2 Dreibettzimmer.

- W-LAN, TV, Telefon, Radio
- Parkplätze
- Abendrestaurant
- Veranstaltungen
- Konferenzräume
- Tagungstechnik
- Gartenterrasse
- Lift
- Fitnessraum
- Sauna
- Solarium
- Fahrradgarage mit Lademöglichkeiten
- PKW Ladestation (gegen Gebühr)



Einzelzimmer pro Nacht:  
ab 100,00 € inkl. Frühstück  
Doppelzimmer pro Nacht:  
ab 120,00 € inkl. Frühstück

## Hotel Bad Minden\*\*\* | ORTSTEIL 16 RODENBECK

Portastraße 36  
32429 Minden  
Tel. 0571-9563300  
hotel@badminden.de  
www.badminden.de

Lage: Zentrum 2,4 km  
• Bahnhof 3,4 km  
• ZOB 2,4 km  
• Autobahn 14 km  
• nächster Bäcker 2,4 km  
• nächster Supermarkt 0,3 km

Das Hotel bietet 5 Einzelzimmer, 24 Doppelzimmer und 2 Appartements.

- W-LAN, TV, Telefon
- Tresor, Föhn
- Diätküche
- Allergiker
- Fahrradverleih
- Fahrradunterstand
- Fitnessraum
- Garten
- Gepäckservice
- Haustiere erlaubt
- Einrichtung für Kinder, Kinderbett, Kinderspielplatz
- Konferenzraum
- Massage
- Nichtraucherzimmer
- Wäsche- und Zimmerservice
- Busparkplatz



Einzelzimmer pro Nacht:  
ab 85,00 € inkl. Frühstück  
Doppelzimmer pro Nacht:  
ab 110,00 € inkl. Frühstück

## Hotel Kronprinz garni | ORTSTEIL 12 RECHTES WESERUFER

Friedrich-Wilhelm-Straße 1-3  
32423 Minden  
Tel. 0571-934080  
info@kronprinz-minden.de  
www.kronprinz-minden.de

Lage: Zentrum 1 km  
• Bahnhof 0,5 km  
• ZOB 1,1 km  
• Autobahn 10 km  
• nächster Bäcker 0,5 km  
• nächster Supermarkt 1 km

Das Hotel bietet 17 Einzelzimmer, 22 Doppelzimmer, 5 Dreibettzimmer, 2 Vierbettzimmer.

- W-LAN, TV, Telefon
- Bar
- Fahrradunterstand
- Haustiere erlaubt
- Kinderbett
- Lift
- Nichtraucher- und Raucherzimmer
- 24 h-Rezeption
- Wäscheservice
- schalldichte Fenster



Einzelzimmer pro Nacht:  
ab 72,50 € inkl. Frühstück  
Doppelzimmer pro Nacht:  
ab 102,50 € inkl. Frühstück

## Hotel „Zum Kühlen Grunde“ | ORTSTEIL 5 HAHALEN

Königstraße 243  
32427 Minden  
Tel. 0571-51150  
info@hotel-zkg.de  
www.hotel-zum-kuehlen-grunde.de

Lage: Zentrum 4,5 km  
• Bahnhof 5 km  
• ZOB 4 km  
• Autobahn 10 km  
• nächster Bäcker 0,1 km  
• nächster Supermarkt 1 km

Das Hotel bietet 6 Einzelzimmer, 16 Doppelzimmer und 2 Dreibettzimmer.

- TV, Telefon, Föhn
- Biergarten
- Fahrradunterstand
- Garten
- Nichtraucherzimmer
- Restaurant
- Außenpool



Einzelzimmer pro Nacht:  
ab 75,00 € inkl. Frühstück  
Doppelzimmer pro Nacht:  
ab 98,00 € inkl. Frühstück

## Hotel zur Stemmer Post | ORTSTEIL 1 STEMMER

Stemmer Landstraße 152  
32425 Minden  
Tel. 0571-646080  
info@stemmer-post.de  
www.stemmer-post.de

Lage: Zentrum 8 km  
• Bahnhof 8 km  
• ZOB 8 km  
• Autobahn 14 km  
• nächster Bäcker 1,8 km  
• nächster Supermarkt 0,3 km

Das Hotel bietet 4 Einzelzimmer und 11 Doppelzimmer.

- W-LAN, TV, Telefon, Föhn
- Bierstube, Biergarten
- Kinderbett
- Freibad in der Nähe
- Gesellschaftsraum
- Nichtraucherzimmer

Restaurant:  
Ruhetag: Dienstag und Sonntag

Hotel:  
Ruhetag: Dienstag und Sonntag  
(Anreise nur nach Absprache)



Einzelzimmer pro Nacht:  
ab 60,00 € inkl. Frühstück  
Doppelzimmer pro Nacht:  
ab 89,00 € inkl. Frühstück



# Hotels

## Hotel Fairschlafen | ORTSTEIL 11 INNENSTADT

Hermannstraße 46  
32423 Minden  
Tel. 0571-8891990  
Mobil 0172-6096002  
info@hotel-fairschlafen.de  
www.hotel-fairschlafen.de



Lage: Zentrum 0,9 km  
• Bahnhof 0,5 km  
• ZOB 1,2 km  
• Autobahn 13 km  
• nächster Bäcker 0,5 km  
• nächster Supermarkt 0,9 km



Das Hotel bietet 2 Einzelzimmer, 11 Doppelzimmer und eine Ferienwohnung.

- W-LAN und TV
- Fahrradverleih
- Fahrradunterstand
- Haustiere erlaubt
- Konferenzraum
- Nichtraucherzimmer



Einzelzimmer pro Nacht:  
ab 83,00 € inkl. Frühstück  
Doppelzimmer pro Nacht:  
ab 103,00 € inkl. Frühstück  
Mehrbettzimmer pro Nacht:  
ab 177,00 € inkl. Frühstück

# Herberge

## Simeons Herberge 11 INNENSTADT

Königstraße 7  
32423 Minden  
Mobil 0151-56112526  
anfrage@simeons-herberge.de  
www.simeons-herberge.de



Lage: Zentrum 0,3 km  
• Bahnhof 1,5 km  
• ZOB 0,3 km  
• Autobahn 10 km  
• nächster Bäcker 0,2 km  
• nächster Supermarkt 0,5 km

Die Herberge bietet  
3 Zimmer à 6 Betten.

- W-LAN
- Garten
- Konferenzraum
- Wäscheservice
- Einrichtungen für Kinder, Kinderbett und Kinderspielplatz
- Zimmer mit Balkon

15,00 € für alle Personen  
bis 26 Jahren (pro Nacht)  
20,00 € ab 27 Jahren (pro Nacht)

Einzelgäste nur von April bis Oktober

In den Wintermonaten nur Gruppen  
ab 12 Personen

## Charmantes Fachwerkhaus | ORTSTEIL 11 INNENSTADT

Seidenbeutel 3  
32423 Minden  
Mobil 0176-70252706  
hofmann\_heidrun@web.de



Lage: Zentrum 0,2 km  
• Bahnhof 1 km  
• ZOB 0,5 km  
• Autobahn 4 km  
• nächster Bäcker 0,3 km  
• nächster Supermarkt 1,5 km

Auf 3 Etagen (80 m<sup>2</sup>) befinden sich eine voll ausgestattete Küche mit Spülmaschine und Mikrowelle sowie ein Gäste-WC und ein Wintergarten (EG). Das Wohnzimmer mit Schlafcouch und SAT-TV befindet sich im 1. OG. Das Schlafzimmer mit Doppelbett sowie das Bad mit Regendusche befinden sich im 2. OG. Ein Haus für Individualisten zur alleinigen Nutzung in sehr zentraler Lage, in einer kleinen, ruhigen Gasse am Johanniskirchhof.

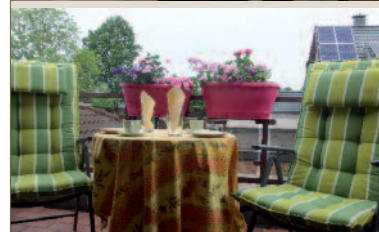
- zentrale Lage
- W-LAN
- moderne Einrichtung
- kostenlose Parkmöglichkeiten
- Fahrradunterstand
- Nichtraucherzimmer
- Haustiere nicht gestattet

Einzelnutzung pro Nacht: ab 60,00 €  
2 Personen pro Nacht: ab 70,00 €  
3 Personen pro Nacht: ab 80,00 €

Reinigungspauschale: 20,00 €

## Ferienwohnung Weier | ORTSTEIL 12 RECHTES WESERUFER

Karinstraße 1a | 32423 Minden  
Tel. 0571-34326  
Mobil 0151-10339561  
info@ferienwohnung-weier-minden.de | www.ferienwohnung-weier-minden.de



Lage: Zentrum 1,5 km  
• Bahnhof 1 km  
• ZOB 2,6 km  
• Autobahn 14 km  
• nächster Bäcker 0,6 km  
• nächster Supermarkt 0,8 km

Großzügige Ferienwohnung in einem 2-Familienhaus, ruhig gelegen, mit einem Schlafrum (Doppel- und Einzelbett), Wohnbereich mit Fernseher und einer offenen, voll ausgestatteten Küche.

- W-LAN, TV und Radio
- Balkon
- Fahrradunterstand
- Abstellraum m. Waschmaschine
- Ceran-Kochfeld, Backofen und Mikrowelle
- Wasserkocher, Kaffeemaschine
- Kühl- und Gefrierschrank
- Geschirrspüler
- Bad mit Dusche und WC, Föhn
- Nichtraucherzimmer
- Haustiere nicht gestattet

2 Personen pro Nacht: ab 60,00 €  
3 Personen pro Nacht: ab 72,00 €  
inklusive Bettwäsche und Handtücher

Endreinigung für die ersten beiden Tage 45,00 €, ab dem 3. Tag inklusive

# Ferienwohnungen

## Ferienwohnung Marie | ORTSTEIL 16 RODENBECK

Charlottenstraße 10  
32429 Minden  
Tel. 0571-580757  
fewo@fewo-marie.de  
www.fewo-marie.de



Lage: Zentrum 2 km  
• Bahnhof 3,5 km  
• ZOB 2 km  
• Autobahn 10 km  
• nächster Bäcker 0,9 km  
• nächster Supermarkt 0,9 km

Die Ferienwohnung ist am südlichen Stadtrand von Minden gelegen und bietet Platz für bis zu vier Personen. Die Wohnung liegt im Erdgeschoss und hat einen separaten Eingang.

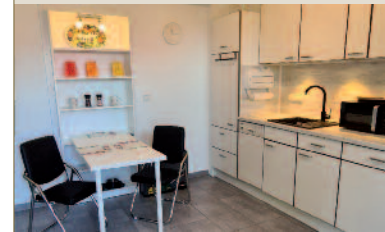
- W-LAN und Kabel-TV
- Terrasse
- ruhige Wohnlage
- Restaurant und Biergarten in ca. 300 m
- Bettwäsche, Handtücher und Endreinigung inklusive
- Haustiere nicht gestattet

Einzelnutzung pro Nacht: 60,00 €  
2 Personen pro Nacht: 60,00 €  
3 Personen pro Nacht: 65,00 €  
4 Personen pro Nacht: 70,00 €

Sonderkonditionen bei längerer Mietdauer möglich  
Mindestaufenthalt: 2 Nächte

## Ferienwohnung Hävernest | ORTSTEIL 19 HÄVERSTÄDT

Philosophenweg 13a  
32429 Minden  
Tel. 0571-59719097  
Mobil 0175-6662320  
info@haevernest-minden.de  
www.haevernest-minden.de



Lage: Zentrum 4 km  
• Bahnhof 5 km  
• ZOB 4 km  
• Autobahn 5 km  
• nächster Bäcker 1,5 km  
• nächster Supermarkt 2 km  
• Johannes Wesling Klinikum Minden 1,5 km

Die Ferienwohnung ist am südlichen Stadtrand von Minden gelegen und bietet Platz für bis zu zwei Personen. Die Wohnung liegt im Untergeschoss, ebenerdig durch die Hanglage und hat einen separaten Eingang.

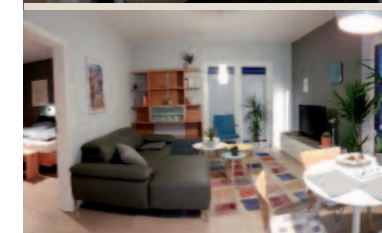
- W-LAN und Kabel-TV
- Waschmaschine
- ruhige Wohnlage
- Terrasse
- Parkmöglichkeit vor dem Haus
- Nichtraucherzimmer
- Haustiere auf Anfrage

2 Personen pro Nacht: ab 55,00 €  
inklusive Bettwäsche und Handtücher

Sonderkonditionen bei längerer Mietdauer möglich

## Ferienwohnung Weserpause | ORTSTEIL 16 RODENBECK

Schneehuhnweg 28  
32423 Minden  
Tel. 0571-88914914  
weserpause@web.de  
www.weserpause.jimdosite.com



Lage: Zentrum 1,5 km  
• Bahnhof 2,6 km  
• ZOB 1,8 km  
• Autobahn 8 km  
• nächster Bäcker 0,5 km  
• nächster Supermarkt 0,9 km

Die ruhig gelegene Ferienwohnung verfügt über einen großen Balkon mit Blick ins „Grüne“. Die modern eingerichtete Wohnung hat einen großen Wohn- und Essraum mit voll ausgestatteter Küche.

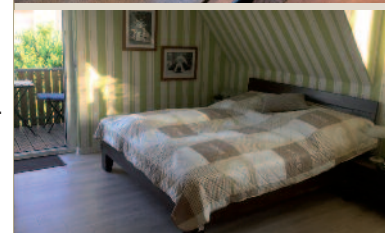
- W-LAN und TV
- Fahrradverleih
- Fahrradunterstand
- Balkon
- Nichtraucherwohnung
- Haustiere nicht gestattet

2 Personen pro Nacht: ab 76,00 €  
inklusive Bettwäsche, Handtücher und Endreinigung

Sonderkonditionen bei längerer Mietdauer möglich  
Mindestaufenthalt: 2 Nächte

## Ferienwohnung Gartenblick | ORTSTEIL 13 DANKERSEN

Emmeliusstraße 6  
32423 Minden  
Tel. 0571-3880133  
Mobil 0151-21148203  
ankevierrmann@googlemail.com



Lage: Zentrum 3 km  
• Bahnhof 1,8 km  
• ZOB 3,2 km  
• Autobahn 12 km  
• nächster Bäcker 0,9 km  
• nächster Supermarkt 1,4 km

Die Ferienwohnung liegt im ruhigen Teil von Minden-Dankersen. Die gemütliche 2-Zimmer-Wohnung im ersten Obergeschoss verfügt über einen Balkon. Aus allen Zimmern hat man einen wunderbaren Blick in den Garten.

- W-LAN, TV und Radio
- Fahrradunterstand
- komplett ausgestattete Küche
- Wohn- und Schlafzimmer mit TV
- Rollläden an allen Fenstern
- Nichtraucherwohnung
- Haustiere nicht gestattet

2 Personen pro Nacht: ab 65,00 €  
Auf Anfrage kann ein Zimmer außerhalb der Wohnung für eine 3. Person dazu gebucht werden: 15,00 €  
inkl. Bettwäsche und Handtücher  
Mindestaufenthalt: 2 Nächte  
Sonderkonditionen bei längerer Mietdauer möglich | buchbar: April - Okt.



# Ferienwohnungen

## Gästappartement Jainek | ORTSTEIL 13 DANKERSEN

Steinkreuzstraße 5  
32423 Minden  
Tel. 0571-35418  
Mobil 0151-65195475  
erika.jainek@web.de

Lage: Zentrum 3,2 km  
• Bahnhof 2,1 km  
• ZOB 3,2 km  
• Autobahn 13,1 km  
• nächster Bäcker 1,1 km  
• nächster Supermarkt 1,1 km

Das Appartement liegt nah am Weserradweg und dem Zentrum. Im Wohn-/Schlafraum befinden sich 2 Einzelbetten und ein Zustellbett (für max. 3 Personen geeignet). Der Garten kann gern mitbenutzt werden.

- W-LAN und TV
- komplett ausgestattete Küche mit Geschirrspüler
- 2 Einzelbetten mit Zustellbett im Wohn-/Schlafraum
- Bad mit Dusche/WC und Föhn
- Sitzplatz im Garten und Grillmöglichkeit
- Nichtraucherwohnung
- Haustiere nicht gestattet



1-2 Personen pro Nacht: ab 45,00 €  
3. Person pro Nacht: ab 10,00 €  
inklusive Bettwäsche, Handtücher  
und Endreinigung (bei nur einer  
Übernachtung 10,00 € extra für  
die Endreinigung)  
Sonderkonditionen bei längerer  
Mietdauer möglich

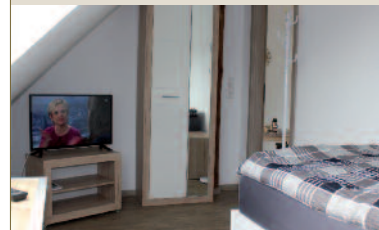
## Ferienwohnung Schüenenbusch | ORTSTEIL 1 STEMMER

Schüenenbusch 16  
32425 Minden  
Tel. 0571-4049500  
Mobil 0160-94130002  
info@schuenenbusch.de  
www.schuenenbusch.de

Lage: Zentrum 7 km  
• Bahnhof 8 km  
• ZOB 8 km  
• Autobahn 20 km  
• nächster Bäcker 1 km  
• nächster Supermarkt 1 km

Die 75 m² große Ferienwohnung liegt im ruhigen, ländlichen Teil von Minden. Die Wohnung wurde im Jahr 2018 neu errichtet und eingerichtet. Ein kostenloser PKW-Parkplatz steht Ihnen direkt vor der Tür zur Verfügung.

- W-LAN, TV und Radio
- 3 geräumige Einzel-Schlafzimmer
- Wohn-/Esszimmer
- komplett ausgestattete, offene Küche
- Bad mit Dusche und WC
- separates Gäste-WC
- Nichtraucherwohnung
- Haustiere nicht gestattet



1-3 Personen pro Nacht: 90,00 €  
inklusive Bettwäsche und Handtücher  
Endreinigung 50,00 € (gegebenenfalls  
Aufschlag bei längerem Aufenthalt:  
Die Reinigung der Wohnung erfolgt bei 7 und mehr Tagen einmal wöchentlich)  
Mindestaufenthalt: 3 Nächte

# Privatzimmer

## Gästehaus Muth | ORTSTEIL 12 RECHTES WESERUFER

Brückenkopf 4  
32423 Minden  
Tel. 0571-29960  
Mobil 0157-74516587  
allmut-blome-muth@t-online.de  
www.gastehaus-muth.de

Lage: Zentrum 0,5 km  
• Bahnhof 0,9 km  
• ZOB 0,9 km  
• Autobahn 12 km  
• nächster Bäcker 0,6 km  
• nächster Supermarkt 1 km

Modern eingerichtete Zimmer in historischem Ambiente in sanierter und modernisierter, großzügiger Altbauwohnung in zentraler Lage zwischen Innenstadt und Bahnhof. Das Gästehaus liegt direkt am Weserufer, gegenüber des Weserradweges.

- W-LAN, Kabel-TV und Radio
- Föhn
- gemeinsame Nutzung der vollausgestatteten Küche und Aufenthaltsraum
- Waschmaschine
- Trockner
- Fahrradunterstand
- Nichtraucherzimmer
- Haustiere auf Anfrage



Einzelzimmer pro Nacht: ab 40,00 €  
Doppelzimmer pro Nacht: ab 60,00 €  
Appartement pro Nacht: ab 70,00 €  
(2 Pers./je weitere Pers./Nacht 20,00 €)  
Ferienwohnung/Nacht: ab 150,00 €  
(5 Pers./je weitere Pers./Nacht 20,00 €)  
Sonderkonditionen bei längerer  
Mietdauer möglich

## Haus Rodenberg | ORTSTEIL 2 KUTENHAUSEN

Elsternstraße 22  
32425 Minden  
Tel. 0571-9424525  
Mobil 0171-4014347  
urodenberg@t-online.de

Lage: Zentrum 4,7 km  
• Bahnhof 6,5 km  
• ZOB 6 km  
• Autobahn 17 km  
• nächster Bäcker 1 km  
• nächster Supermarkt 1 km

Das Haus liegt im ruhigen und ländlichen Teil im Norden von Minden. Das Zimmer ist ein Nichtraucherzimmer, jedoch haben Sie die Möglichkeit auf der Loggia zur rauchen.

- W-LAN, TV und Radio
- separates Bad mit Badewanne
- 1 Doppelbett
- 1 Kinderbett
- Fahrradunterstand
- Frühstück auf Anfrage
- Mikrowelle mit Grill- und Backfunktion
- Wasserkocher und Kochplatte
- Kühlschrank
- Kaffeeepad-Maschine
- im Haushalt lebt ein Kater
- Haustiere auf Anfrage



Einzelnutzung pro Nacht: ab 30,00 €  
2 Personen pro Nacht: ab 40,00 €  
Aufpreis Kind bis 5 Jahre kostenlos,  
ab 6 Jahren 5,00 € pro Nacht

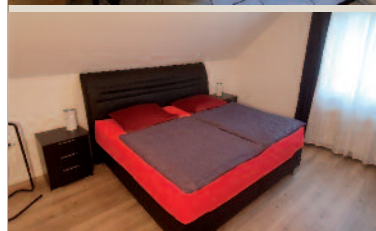
## Ferienwohnung Karin | ORTSTEIL 10 KÖNIGSTOR

Meisterweg 11 | 32427 Minden  
Tel. 0571-9511155  
Mobil 0176-97302555  
ralf\_muennichow@web.de  
www.ferienwohnung-karin-minden.de

Lage: Zentrum 3,1 km  
• Bahnhof 4,8 km  
• ZOB 3,5 km  
• Autobahn 13 km  
• nächster Bäcker 0,9 km  
• nächster Supermarkt 0,9 km

Die Ferienwohnung liegt am westlichen Stadtrand von Minden in einer ruhigen Sackgasse. Die 100 m² große Wohnung befindet sich im Dachgeschoss eines 2-Familienhauses. Zwei Schlafzimmer sind mit einem Wasserbett und eins mit einem Boxspringbett ausgestattet. Der Wohn-Essbereich und ein Schlafzimmer verfügen über eine Klimaanlage.

- W-LAN, TV und Radio
- komplett ausgestattete Küche
- 2 Schlafzimmer
- Bad mit Dusche
- Loggia
- Abstellraum
- Nichtraucherwohnung
- Haustiere nicht gestattet



1-2 Personen pro Nacht: ab 72,00 €  
inklusive Bettwäsche und Handtücher  
Endreinigung: 50,00 €  
Sonderkonditionen bei längerer  
Mietdauer möglich  
Mindestaufenthalt: 4 Nächte

## Ferienwohnung Wiehenblick | ORTSTEIL 19 HÄVERSTÄDT

Am Brink 6  
32429 Minden  
Tel. 0571-52856  
Mobil 0151-18102255  
h-j.helming@teleos-web.de  
www.fewo-minden.de

Lage: Zentrum 6 km  
• Bahnhof 6 km  
• ZOB 6 km  
• Autobahn 9 km  
• nächster Bäcker 2 km  
• nächster Supermarkt 3 km  
• Potts Park 2 km

Die 2-Zimmerwohnung ist ca. 80 m² groß und liegt in sehr ruhiger Lage am Wiehengebirge. Von hier aus kann man Bergspaziergänge zum Kaiser-Wilhelm-Denkmal oder auch zur Wittekindsburg unternehmen.

- W-LAN, TV und Radio
- 2 separate Schlafzimmer
- gemütliches Wohnzimmer
- Küche inkl. Mikrowelle mit Grillfunktion, E-Herd (Umluftbackofen und Cerankochfeld)
- Kinderbett und Hochstuhl
- Bad mit Dusche, Wanne, WC
- Loggia mit Gartenmöbeln
- Nichtraucherwohnung
- Haustiere nicht gestattet



1-2 Personen pro Nacht: ab 55,00 €  
(jede weitere Person pro Nacht 15,00 €)  
inklusive Bettwäsche, Handtücher  
und Endreinigung  
Sonderkonditionen bei längerer  
Mietdauer möglich  
Mindestaufenthalt: 2 Nächte

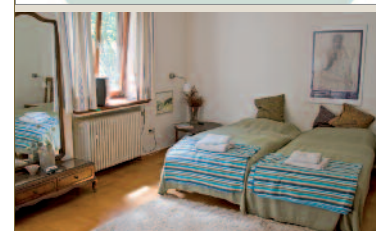
## Bed & Breakfast Philosophenweg | ORTSTEIL 19 HÄVERSTÄDT

Philosophenweg 39  
32429 Minden  
Tel. 0174-1500545  
hallo@bed-and-breakfast-philosophenweg.de  
www.bed-and-breakfast-philosophenweg.de

Lage: Zentrum 5,7 km  
• Bahnhof 6,8 km  
• ZOB 5,9 km  
• Autobahn 10,2 km  
• nächster Bäcker 3,1 km  
• nächster Supermarkt 3,1 km

Das Familienhaus mit großem Garten, Hund und Pferde liegt am ruhigen Wald, von wo aus man tolle Spaziergänge machen kann. Es stehen vier gemütliche Doppelzimmer und ein Einzelzimmer mit zwei Badezimmern zur Verfügung.

- W-LAN und TV
- Fahrradunterstand
- Waschmaschine
- Gästeküche mit Kühlschrank, Ofen, Herd, Wasserkocher etc.
- Unterkunft mit Pferd möglich
- Haustiere erlaubt



Einzelzimmer pro Nacht: ab 40,00 €  
Doppelzimmer pro Nacht: ab 70,00 €  
Beistellbett pro Nacht: ab 25,00 €  
Frühstück bio/veggie: 15,00 € pro  
Person auf Anfrage  
inklusive Bettwäsche und Handtücher  
Sonderkonditionen bei längerer  
Mietdauer möglich

## Gästappartement Juritsch | ORTSTEIL 16 RODENBECK UND 20

• in Minden 16:  
Kuhlenstraße 44 | 32423 Minden

Lage: Zentrum 1 km  
• Bahnhof 1,5 km  
• ZOB 2 km  
• Autobahn 10,3 km  
• nächster Bäcker 0,5 km  
• nächster Supermarkt 0,5 km

Es stehen 4 Einzelzimmer bzw. 3 Doppelzimmer zur Verfügung.

- W-LAN, TV und Radio
- abschließbarer Fahrradkeller
- Waschmaschine und Wäschetrockner auf Anfrage
- gemeinsame Nutzung von Bad und Küche
- Nichtraucherzimmer
- Haustiere nicht gestattet

Kontakt und Konditionen für beide Unterkünfte:  
Tel. 05702-821366  
Mobil 0177-5011208  
info@privatzimmer-juritsch.de  
www.privatzimmer-juritsch.de

EZ pro Nacht: ab 40,00 €  
DZ pro Nacht: ab 70,00 €  
inklusive Bettwäsche und Handtücher | Sonderkonditionen bei längerer Mietdauer möglich



• in Petershagen 20:  
Vahlser Str. 16 | 32469 Petershagen

Lage: Zentrum Minden 15,8 km  
• Bahnhof Minden 15,3 km  
• ZOB 15,9 km  
• Autobahn 25,7 km  
• nächster Bäcker 2,5 km  
• nächster Supermarkt 2,5 km  
• Nähe Weserradweg und Mühlenroute

Das Gästappartement Juritsch liegt im ruhigen Teil von Petershagen, ca. 13 km von Minden entfernt. Es stehen 5 Einzelzimmer bzw. 4 Doppelzimmer zur Verfügung.

- W-LAN und TV
- abschließbare Garage
- Garten mit Sitzecke
- Frühstück auf Anfrage in gemütlicher Gartenhütte möglich
- Nichtraucherzimmer
- Haustiere nur auf Anfrage





## Übernachten auf dem Reisemobil-Stellplatz direkt an der Weser

### Reisemobil-Stellplatz und Parkplatz Kanzlers Weide, Rechtes Weserufer, Hausberger Straße

Malerisch gelegen – direkt an der Weser – mit Panorama-Blick auf die Porta Westfalica.

In nur wenigen Minuten erreicht man zu Fuß die historische Innenstadt mit vielen Sehenswürdigkeiten und Einkaufsangeboten.

Entsorgungsstation und Stromanschlüsse sind vorhanden.

Aufenthaltsdauer: max. 3 Tage.

*Kanzlers Weide wird auch als kostenfreier Parkplatz und als Veranstaltungsort für Großveranstaltungen (Mai- und Herbstmesse, Großkonzerte, Zirkus und andere Veranstaltungen) genutzt.*

*Bitte erkundigen Sie sich im Vorfeld bei der Minden Marketing GmbH, ob der Platz gesperrt ist! Telefon: 05 71 - 8 29 06 59*

### Mit der Minden APP die Stadt entdecken:

- Die Mindener Altstadt-Route erleben auf Deutschlands erster Beacon Mile
- Minden in einer 360°-Ansicht
- Sterntouren in der näheren Umgebung
- Service-, Einkaufs- und Erlebnisangebote



[www.minden-erleben.de](http://www.minden-erleben.de)

### Informationen und Buchung:

Minden Marketing GmbH  
Tourist-Information

Mo – Fr: 9.00 – 18.00 Uhr  
Sa: 10.00 – 14.00 Uhr

Domstraße 2 | 32423 Minden  
Tel.: 0571-8290659  
Fax: 0571-8290663  
info@mindenmarketing.de  
www.mindenmarketing.de

